



Cette brochure a été créée en collaboration avec :

Ce projet a été réalisé avec l'appui financier de :
This project was undertaken with the financial support of:



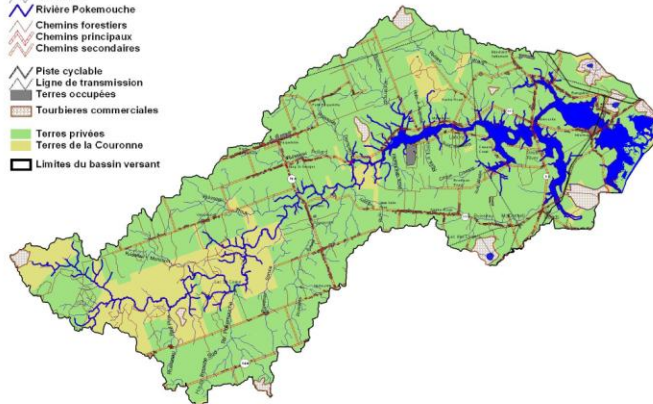
Environnement
Canada

Environment
Canada



- LEGENDE
- Lacs
 - Tributaires
 - Rivière Pokemouche
 - Chemins forestiers
 - Chemins principaux
 - Chemins secondaires
 - Piste cyclable
 - Ligne de transmission
 - Terres occupées
 - Tourbières commerciales
 - Terres privées
 - Terres de la Couronne
 - Limites du bassin versant

Bassin versant de la Rivière Pokemouche



Comité de Gestion
Environnementale de la Rivière
Pokemouche Inc.

11445, route 11
Pokemouche, NB E8P 1J2
Tél. : (506) 727-7201
Télec. : (506) 727-3185

gestionenvironnementale@nb.aibn.com

www.cgerp.ca

Source des images : C.G.E.R.P.

Comité de Gestion
Environnementale de la
Rivière Pokemouche Inc.



L'eutrophisation

Qu'est-ce que l'eutrophisation?

L'eutrophisation est l'enrichissement d'un plan d'eau par de grandes quantités de nutriment (**phosphates** et **nitrites**) provenant des activités humaines. Cette abondance en nourriture provoque la prolifération de la végétation aquatique et l'appauvrissement du milieu en oxygène lors de leur décomposition.

Deux **signes** peuvent nous indiquer la présence de l'eutrophisation :

- Mauvaises odeurs.
- Quantités excessives d'algues ou de plantes aquatiques.

D'où proviennent ces nutriments?

L'eutrophisation est accélérée par le rejet de nutriments provenant de différentes activités humaines :

- Utilisation d'engrais chimique.
- Utilisation de produits domestiques contenant des phosphates.
- Utilisation d'une fosse septique en mauvais état.
- Rejets d'eaux usées municipales ou industrielles.
- Bétail près des cours d'eau.
- Destruction de la végétation riveraine qui en temps normal limite la quantité de nutriments transportés par ruissellement.

Quelles sont les conséquences néfastes?

L'eutrophisation a des conséquences néfastes sur les habitats aquatiques. Les organismes vivants dans les cours d'eau doivent s'adapter à la diminution des concentrations d'oxygène résultant de la décomposition de la végétation aquatique. De plus, la prolifération de la végétation aquatique favorise la dégradation de la qualité de l'eau et l'accumulation de sédiments. Elle cause aussi des pertes d'habitat important pour plusieurs organismes.

Le problème d'eutrophisation a aussi d'autres conséquences néfastes :

- Mauvaises odeurs pour les résidents dans les environs.
- Privation d'activités aquatique près du cours d'eau.



Qu'est-ce que vous pouvez faire pour diminuer le problème d'eutrophisation?

- ✓ Faire vérifier et vider votre fosse septique à tous les deux ou trois ans.
- ✓ Cesser l'usage de produits domestiques contenant des phosphates.
- ✓ Réduire l'utilisation d'engrais chimique sur mon terrain.
- ✓ Laisser une zone tampon (végétation) près de mon fossé ou près des cours d'eau.
- ✓ Sensibiliser votre entourage et encourager les bonnes pratiques.

Si vous pensez qu'il y a un problème d'eutrophisation près de chez vous, n'hésitez pas à nous contacter!

Téléphone : (506) 727-7201

gestionenvironnementale@nb.aibn.com